



Payer pour payer. La conformité de la paie coûte actuellement 12,5 M\$ aux employeurs canadiens, selon un nouveau rapport commandé par l'Association canadienne de la paie et réalisé par PwC. Les coûts de la conformité ont engendré un climat d'investissement défavorable pour les entreprises.

ouvelles recrues

Diane Langlois

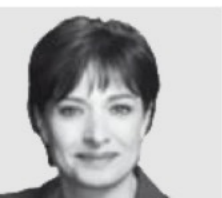
Directrice aux affaires publiques et aux relations gouvernementales, chambre de commerce du Montréal métropolitain



Diane Langlois compte plus de 20 ans d'expérience. Elle occupait jusqu'à récemment le poste de directrice générale aux affaires publiques et aux communications à l'Autorité des marchés financiers.

Marie-Hélène Lolet

Directrice en chef de l'exploitation, Desjardins Capital renouvelable



Barbara Stead-Coyle

Directrice générale, Fondation du Musée des beaux-arts du Canada



Barbara Stead-Coyle travaille dans le secteur des soins de la santé sans but lucratif depuis plus de 15 ans. Elle a été PDG de Dystrophie musculaire Canada ainsi que vice-présidente nationale du développement annuel de la Société canadienne du cancer.

Mapi Mobwano

Président et chef de la direction, ArcelorMittal Exploitation minière Canada



Chantal Lamoureux

PDG, Institut québécois de planification financière



Chantal Lamoureux cumule plus de 25 ans d'expérience comme gestionnaire dans le domaine des ressources humaines. Elle a notamment travaillé pour des entreprises comme la Banque de Montréal, la Banque Nationale du Canada, EY, Hydro-Québec et la Société de transport de Montréal.

François-Hugues Bernier

Directeur général et secrétaire, Ordre des ingénieurs forestiers du Québec (OIFQ)

Le plan de match de... François Boivin

De Marque a soif d'international



Catherine Charron

Au cours des dernières années, le spécialiste de la distribution de contenu numérique De Marque a crû au rythme de nombreuses acquisitions qui l'ont mené en France, en Italie et en Espagne. Sa plus récente percée s'est faite aux États-Unis en 2019, et la PME de Québec compte bien se

Boivin. « Par la suite ça a atteint un niveau plus bas. Si on compare à janvier et à février, les chiffres postconfinement sont en moyenne 30% au-delà de ce qui était observé en temps normal », illustre le bachelier de HEC Montréal. Ces habitudes de consommation ainsi créées sourient à l'entreprise de Québec. Elle souhaite poursuivre sa conquête de marchés jamais exploités dans les prochaines années, comme dans le reste du Canada, souligne celui qui est